

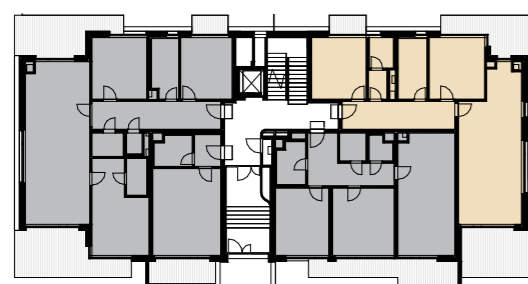


A2.118

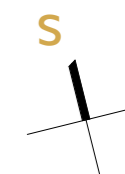
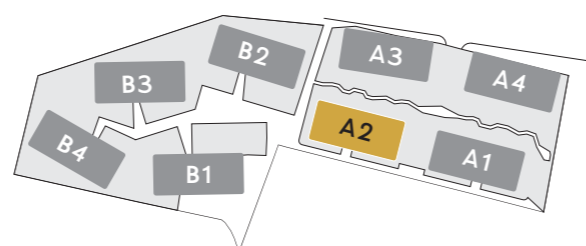
3+kk • 98,9 m² • 1.NP

BYT

01 CHODBA	14,5 m ²
02 OBÝVACÍ POKOJ+ KUCHYŇSKÝ KOUT	40,4 m ²
03 POKOJ	15,0 m ²
04 KOMORA	3,3 m ²
05 WC	2,5 m ²
06 KOUPELNA+WC	7,8 m ²
07 POKOJ	15,4 m ²
UŽITNÁ PLOCHA BYTU	98,9 m²
PODLAHOVÁ PLOCHA BYTU	104,7 m²
08 TERASA	15,3 m ²
09 TERASA	11,8 m ²
10 TERASA	3,1 m ²
11 PŘEDZAHŘÁDKA	173,1 m ²



◀ 1.NP



Poznámka: Plochy jednotlivých místností jsou pouze orientační. Vyobrazené zařízení v plánech bytů (nábytek, kuch. linka, el. spotřebiče atd.) není součástí dodávky. Přesné parametry jsou specifikovány ve smlouvě. Developer si vyhrazuje právo na drobné úpravy. Dle Nařízení č. 10/2016 Sb. hl. m. Prahy, § 45 Proslunění, denní a umělé osvětlení a normy ČSN 73 0580-2 – Denní osvětlení obytných budov – Denní osvětlení obytných budov musí být na rozmezí tečkované čáry umístěna odrazová plocha v podobě stěny nebo vestavěné skříně.