

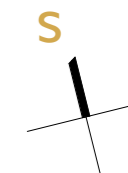
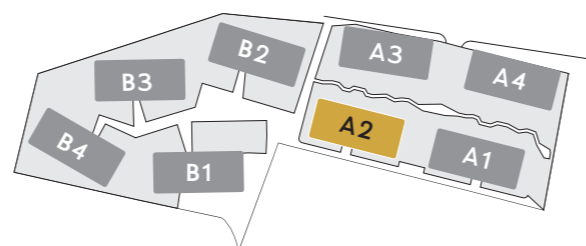
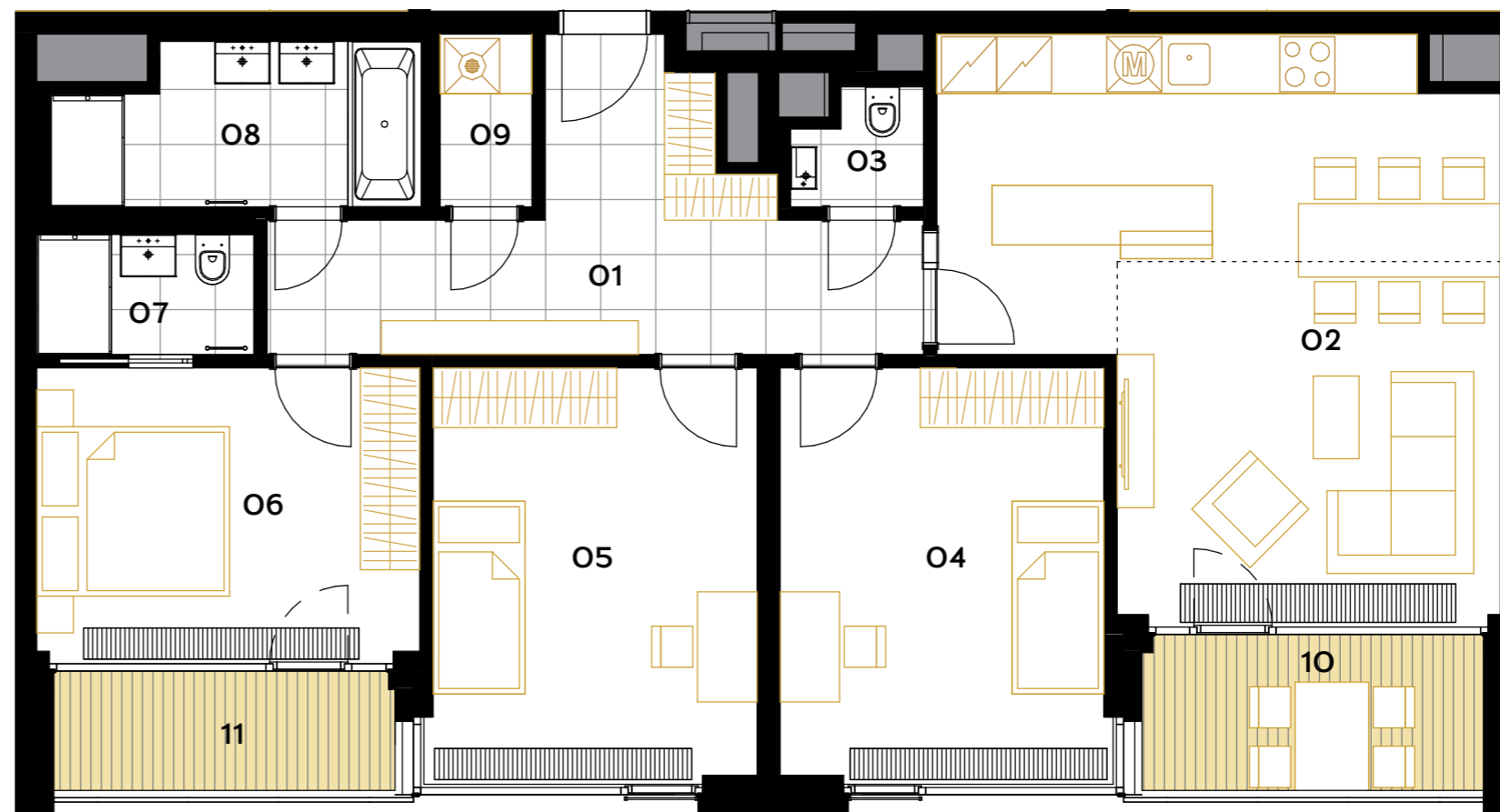


A2.431

4+kk • 107,4 m² • 4.NP

BYT

| | |
|----------------------------------|----------------------------|
| 01 CHODBA | 14,8 m ² |
| 02 OBÝVACÍ POKOJ+ KUCHYŇSKÝ KOUT | 33,2 m ² |
| 03 WC | 1,7 m ² |
| 04 POKOJ | 16,2 m ² |
| 05 POKOJ | 16,2 m ² |
| 06 POKOJ | 13,5 m ² |
| 07 KOUPELNA+WC | 3,1 m ² |
| 08 KOUPELNA | 6,7 m ² |
| 09 KOMORA | 2,0 m ² |
| UŽITNÁ PLOCHA BYTU | 107,4 m² |
| PODLAHOVÁ PLOCHA BYTU | 116,5 m² |
| 10 LODŽIE | 6,5 m ² |
| 11 LODŽIE | 5,0 m ² |



◀ 4.NP

Poznámka: Plochy jednotlivých místností jsou pouze orientační. Vyobrazené zařízení v plánech bytů (nábytek, kuch. linka, el. spotřebiče atd.) není součástí dodávky. Přesné parametry jsou specifikovány ve smlouvě. Developer si vyhrazuje právo na drobné úpravy. Dle Nařízení č. 10/2016 Sb. hl. m. Prahy, § 45 Proslunění, denní a umělé osvětlení a normy ČSN 73 0580-2 – Denní osvětlení obytných budov – Denní osvětlení obytných budov musí být na rozmezí tečkované čáry umístěna odrazová plocha v podobě stěny nebo vestavěné skříně.