

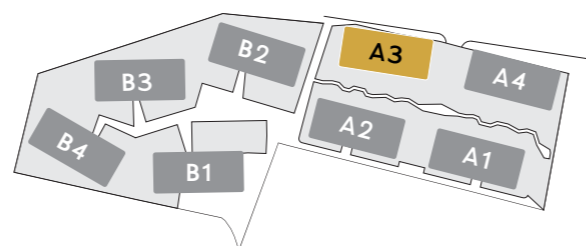
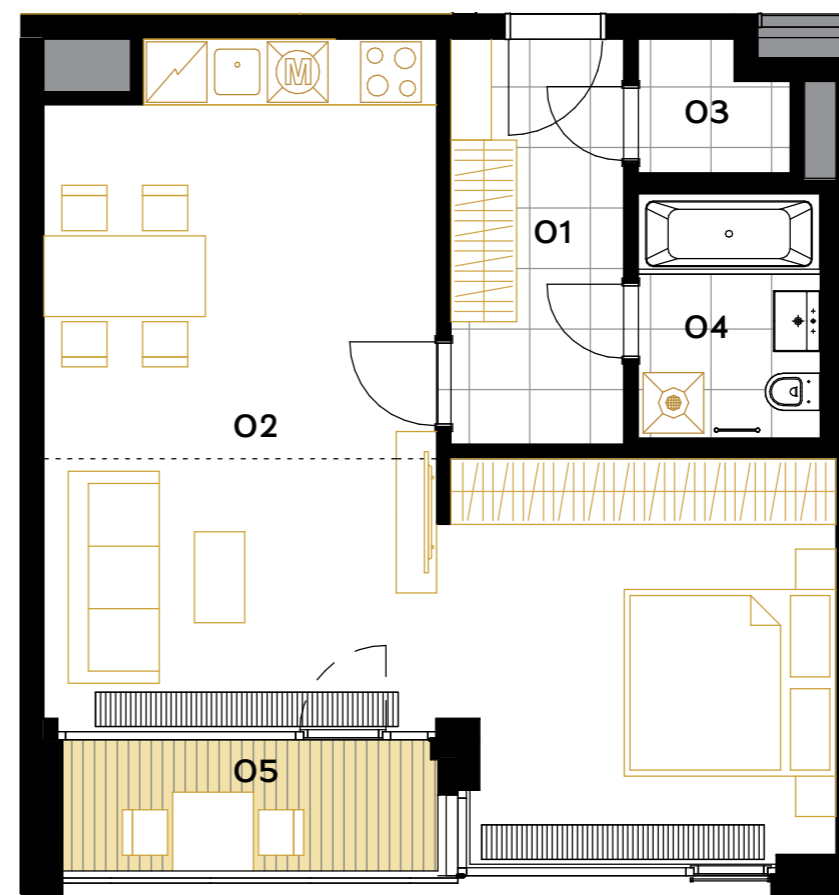


## A3.239

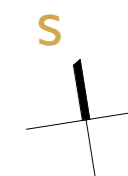
1,5+kk • 55,1 m<sup>2</sup> • 2.NP

BYT

01 CHODBA	7,0 m <sup>2</sup>
02 OBÝVACÍ POKOJ+ KUCHYŇSKÝ KOUT	41,4 m <sup>2</sup>
03 KOMORA	1,9 m <sup>2</sup>
04 KOUPELNA+WC	4,9 m <sup>2</sup>
<b>UŽITNÁ PLOCHA BYTU</b>	<b>55,1 m<sup>2</sup></b>
<b>PODLAHOVÁ PLOCHA BYTU</b>	<b>58,2 m<sup>2</sup></b>
05 LODŽIE	5,0 m <sup>2</sup>



◀ 2.NP



**Poznámka:** Plochy jednotlivých místností jsou pouze orientační. Vyobrazené zařízení v plánech bytů (nábytek, kuch. linka, el. spotřebiče atd.) není součástí dodávky. Přesné parametry jsou specifikovány ve smlouvě. Developer si vyhrazuje právo na drobné úpravy. Dle Nařízení č. 10/2016 Sb. hl. m. Prahy, § 45 Proslunění, denní a umělé osvětlení a normy ČSN 73 0580-2 – Denní osvětlení obytných budov – Denní osvětlení obytných budov musí být na rozmezí tečkové čáry umístěna odrazová plocha v podobě stěny nebo vestavěné skříně.