

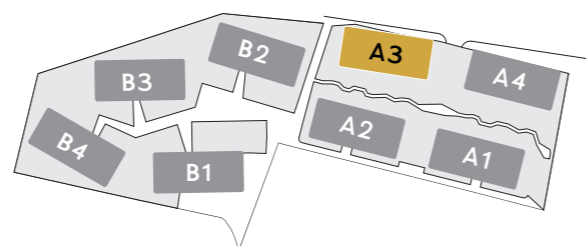
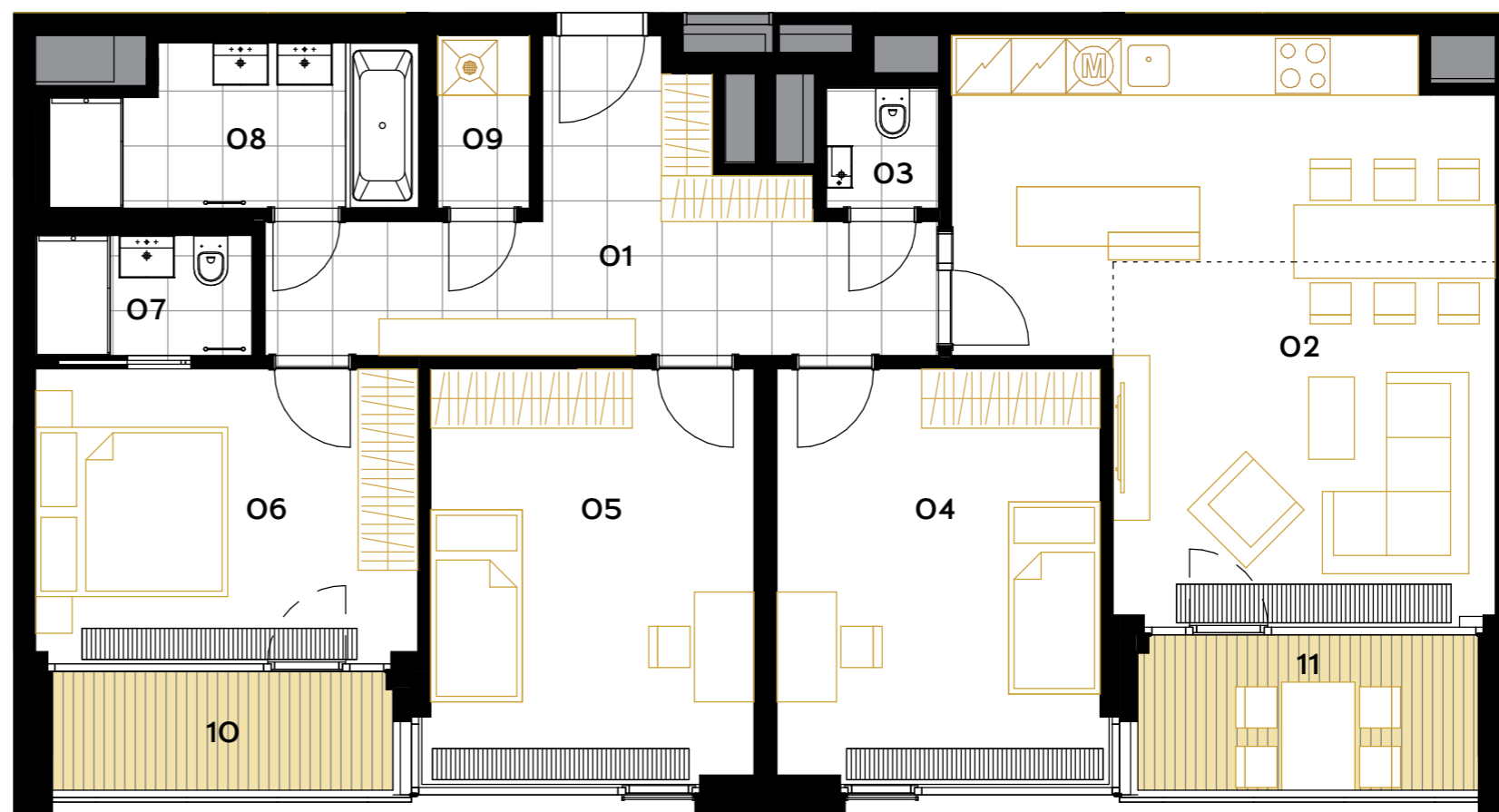


## A3.446

4+kk • 107,2 m<sup>2</sup> • 4.NP

BYT

01 CHODBA	15,3 m <sup>2</sup>
02 OBÝVACÍ POKOJ+ KUCHYŇSKÝ KOUT	32,5 m <sup>2</sup>
03 WC	1,7 m <sup>2</sup>
04 POKOJ	16,2 m <sup>2</sup>
05 POKOJ	16,2 m <sup>2</sup>
06 POKOJ	13,5 m <sup>2</sup>
07 KOUPELNA+WC	3,1 m <sup>2</sup>
08 KOUPELNA	6,7 m <sup>2</sup>
09 KOMORA	2,0 m <sup>2</sup>
<b>UŽITNÁ PLOCHA BYTU</b>	<b>107,2 m<sup>2</sup></b>
<b>PODLAHOVÁ PLOCHA BYTU</b>	<b>116,5 m<sup>2</sup></b>
10 LODŽIE	5,0 m <sup>2</sup>
11 LODŽIE	6,5 m <sup>2</sup>



◀ 4.NP

**Poznámka:** Plochy jednotlivých místností jsou pouze orientační. Vyobrazené zařízení v plánech bytů (nábytek, kuch. linka, el. spotřebiče atd.) není součástí dodávky. Přesné parametry jsou specifikovány ve smlouvě. Developer si vyhrazuje právo na drobné úpravy. Dle Nařízení č. 10/2016 Sb. hl. m. Prahy, § 45 Proslunění, denní a umělé osvětlení a normy ČSN 73 0580-2 – Denní osvětlení obytných budov – Denní osvětlení obytných budov musí být na rozmezí tečkované čáry umístěna odrazová plocha v podobě stěny nebo vestavěné skříně.