

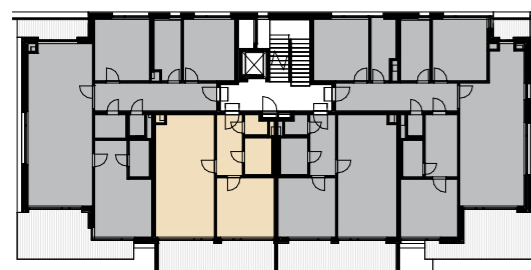
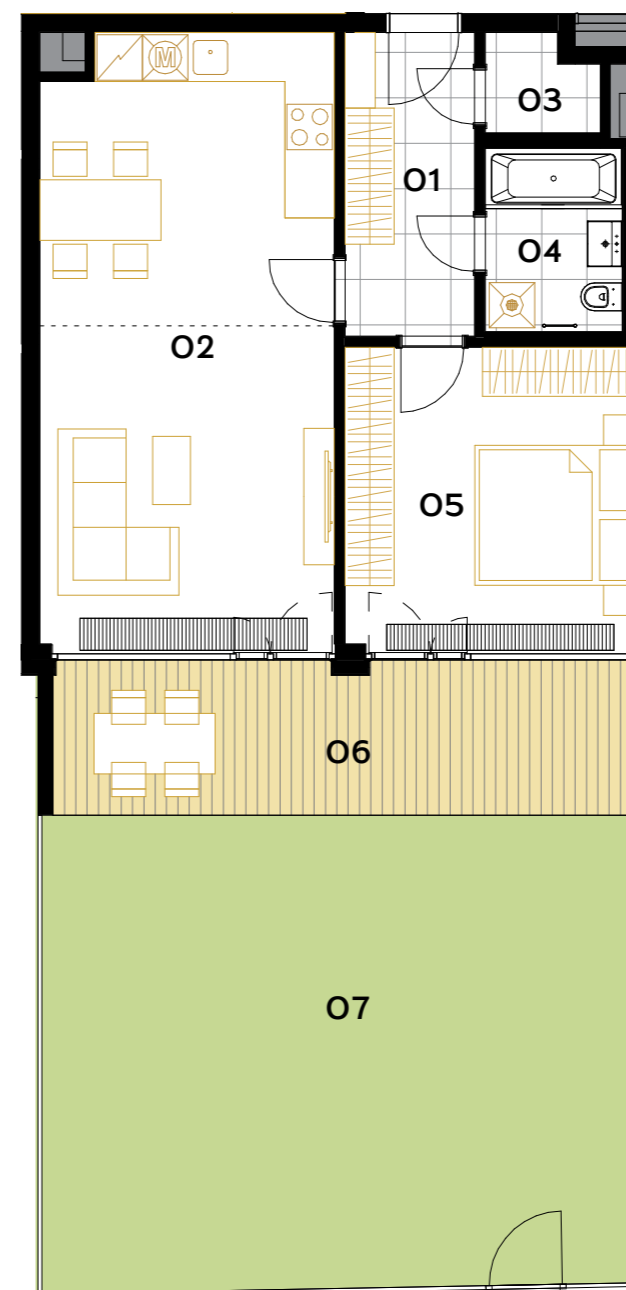


A4.151

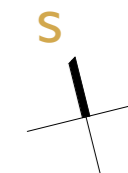
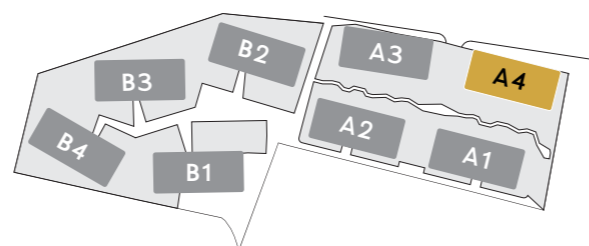
2+kk • 60,7 m² • 1.NP

BYT

01 CHODBA	7,1 m ²
02 OBÝVACÍ POKOJ+ KUCHYŇSKÝ KOUT	31,5 m ²
03 KOMORA	1,9 m ²
04 KOUPELNA+WC	4,9 m ²
05 POKOJ	15,4 m ²
UŽITNÁ PLOCHA BYTU	60,7 m²
PODLAHOVÁ PLOCHA BYTU	64,0 m²
06 TERASA	15,7 m ²
07 PŘEDZAHŘÁDKA	49,4 m ²



◀ 1.NP



Poznámka: Plochy jednotlivých místností jsou pouze orientační. Vyobrazené zařízení v plánech bytů (nábytek, kuch. linka, el. spotřebiče atd.) není součástí dodávky. Přesné parametry jsou specifikovány ve smlouvě. Developer si vyhrazuje právo na drobné úpravy. Dle Nařízení č. 10/2016 Sb. hl. m. Prahy, § 45 Proslunění, denní a umělé osvětlení a normy ČSN 73 0580-2 – Denní osvětlení obytných budov – Denní osvětlení obytných budov musí být na rozmezí tečkované čáry umístěna odrazová plocha v podobě stěny nebo vestavěné skříně.