

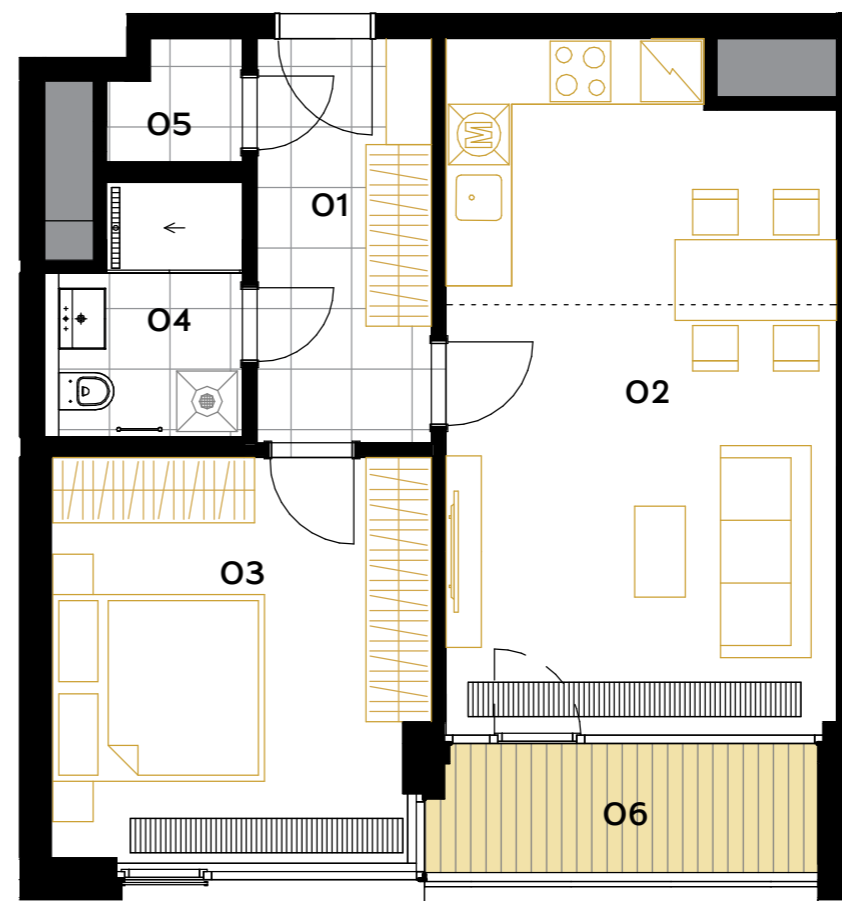


B1.319

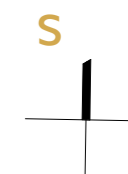
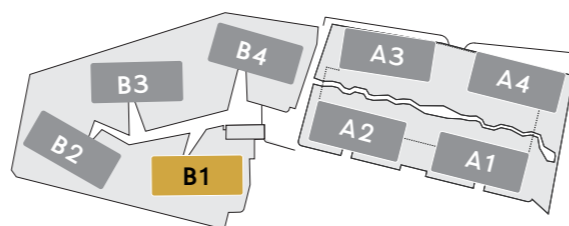
2+kk • 54,1 m² • 3.NP

BYT

O1 CHODBA	7,2 m ²
O2 OBÝVACÍ POKOJ+ KUCHYŇSKÝ KOUT	25,8 m ²
O3 POKOJ	15,1 m ²
O4 KOUPELNA+WC	4,5 m ²
O5 KOMORA	1,6 m ²
UŽITNÁ PLOCHA BYTU	54,1 m²
PODLAHOVÁ PLOCHA BYTU	58,5 m²
O6 LODŽIE	5,1 m ²



◀ 3.NP



Poznámka: Plochy jednotlivých místností jsou pouze orientační. Vyobrazení zařízení v půdorysu (nábytek, kuchyňská linka, elektrické spotřebiče atd.) není součástí dodávky. Rozsah dodávky, specifikace konstrukcí, povrchové úpravy a vybavení jsou specifikovány ve standardním provedení, které je přílohou Smlouvy o budoucí kupní smlouvě. Dle Nařízení č. 10/2016 Sb. hl. m. Prahy, § 45 Proslunění, denní a umělé osvětlení a normy ČSN 73 0580-2 – Denní osvětlení budov – Denní osvětlení obytných budov musí být na rozmezí tečkované čáry umístěna odrazová plocha v podobě stěny nebo vestavěné skříně.