

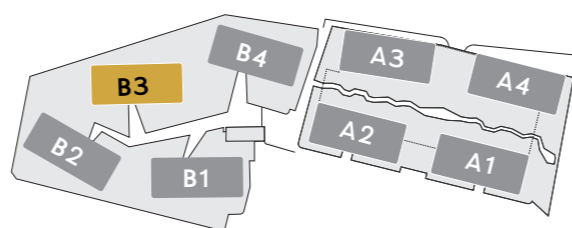
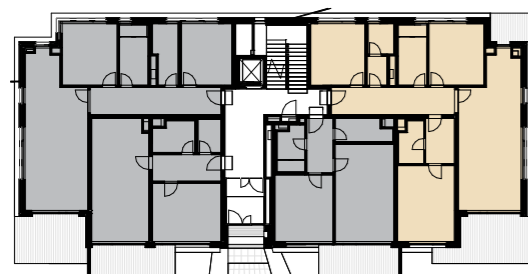
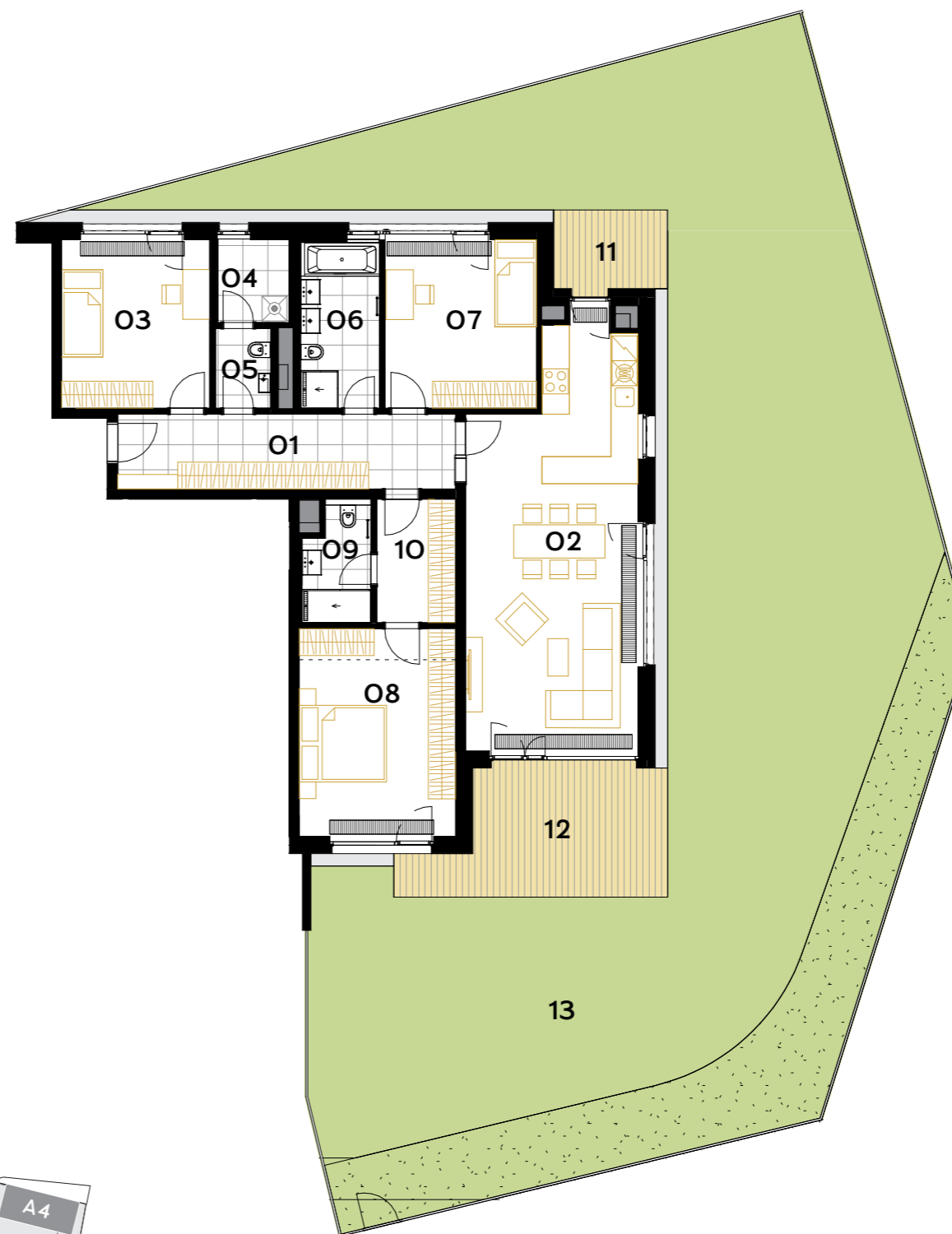


B3.161

4+kk • 128,9 m² • 1.NP

BYT

01 CHODBA	15,5 m ²
02 OBÝVACÍ POKOJ+ KUCHYŇSKÝ KOUT	40,2 m ²
03 POKOJ	14,8 m ²
04 KOMORA	3,5 m ²
05 WC	2,6 m ²
06 KOUPELNA+WC	7,7 m ²
07 POKOJ	15,1 m ²
08 POKOJ	19,2 m ²
09 KOUPELNA+WC	4,4 m ²
10 ŠATNA	5,8 m ²
UŽITNÁ PLOCHA BYTU	128,9 m²
PODLAHOVÁ PLOCHA BYTU	138,6 m²
11 TERASA	5,4 m ²
12 TERASA	17,5 m ²
13 PŘEDZAHŘÁDKA	241,1 m ²



◀ 1.NP

Poznámka: Plochy jednotlivých místností jsou pouze orientační. Vyobrazené zařízení v půdorysu (nábytek, kuchyňská linka, elektrické spotřebiče atd.) není součástí dodávky. Rozsah dodávky, specifikace konstrukcí, povrchové úpravy a vybavení jsou specifikovány ve standardním provedení, které je přílohou Smlouvy o budoucí kupní smlouvě. Dle Nařízení č. 10/2016 Sb. hl. m. Prahy, § 45 Proslunění, denní a umělé osvětlení a normy ČSN 73 0580-2 – Denní osvětlení budov – Denní osvětlení obytných budov musí být na rozmezí tečkované čáry umístěna odrazová plocha v podobě stěny nebo vestavěné skříně.