



B3.163

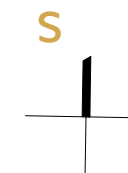
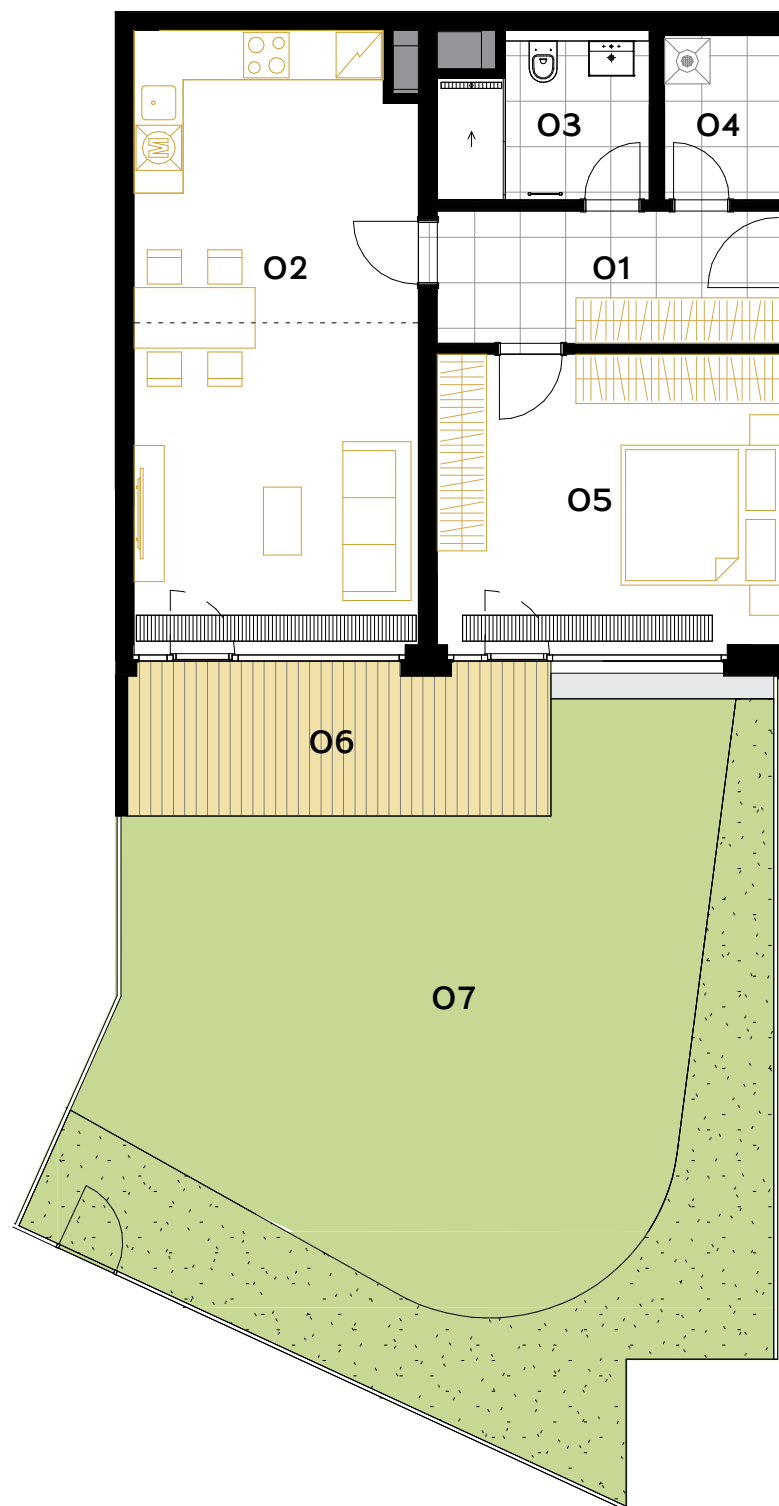
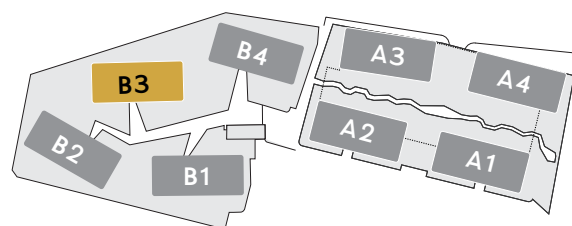
2+kk • 65,9 m² • 1.NP

BYT

01 CHODBA	8,4 m ²
02 OBÝVACÍ POKOJ+ KUCHYŇSKÝ KOUT	30,6 m ²
03 KOUPELNA+WC	5,7 m ²
04 KOMORA	3,3 m ²
05 POKOJ	17,9 m ²
UŽITNÁ PLOCHA BYTU	65,9 m²
PODLAHOVÁ PLOCHA BYTU	70,3 m²
06 TERASA	11,3 m ²
07 PŘEDZAHŘÁDKA	72,5 m ²



◀ 1.NP



Poznámka: Plochy jednotlivých místností jsou pouze orientační. Vyobrazené zařízení v půdorysu (nábytek, kuchyňská linka, elektrické spotřebiče atd.) není součástí dodávky. Rozsah dodávky, specifikace konstrukcí, povrchové úpravy a vybavení jsou specifikovány ve standardním provedení, které je přílohou Smlouvy o budoucí kupní smlouvě. Dle Nařízení č. 10/2016 Sb. hl. m. Prahy, § 45 Proslunění, denní a umělé osvětlení a normy ČSN 73 0580-2 – Denní osvětlení budov – Denní osvětlení obytných budov musí být na rozmezí tečkované čáry umístěna odrazová plocha v podobě stěny nebo vestavěné skříně.