

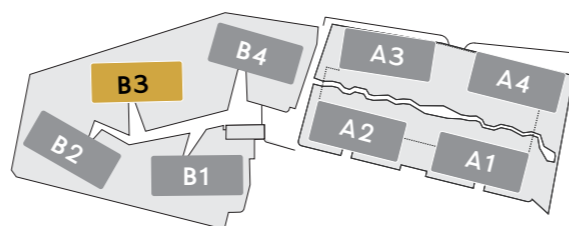
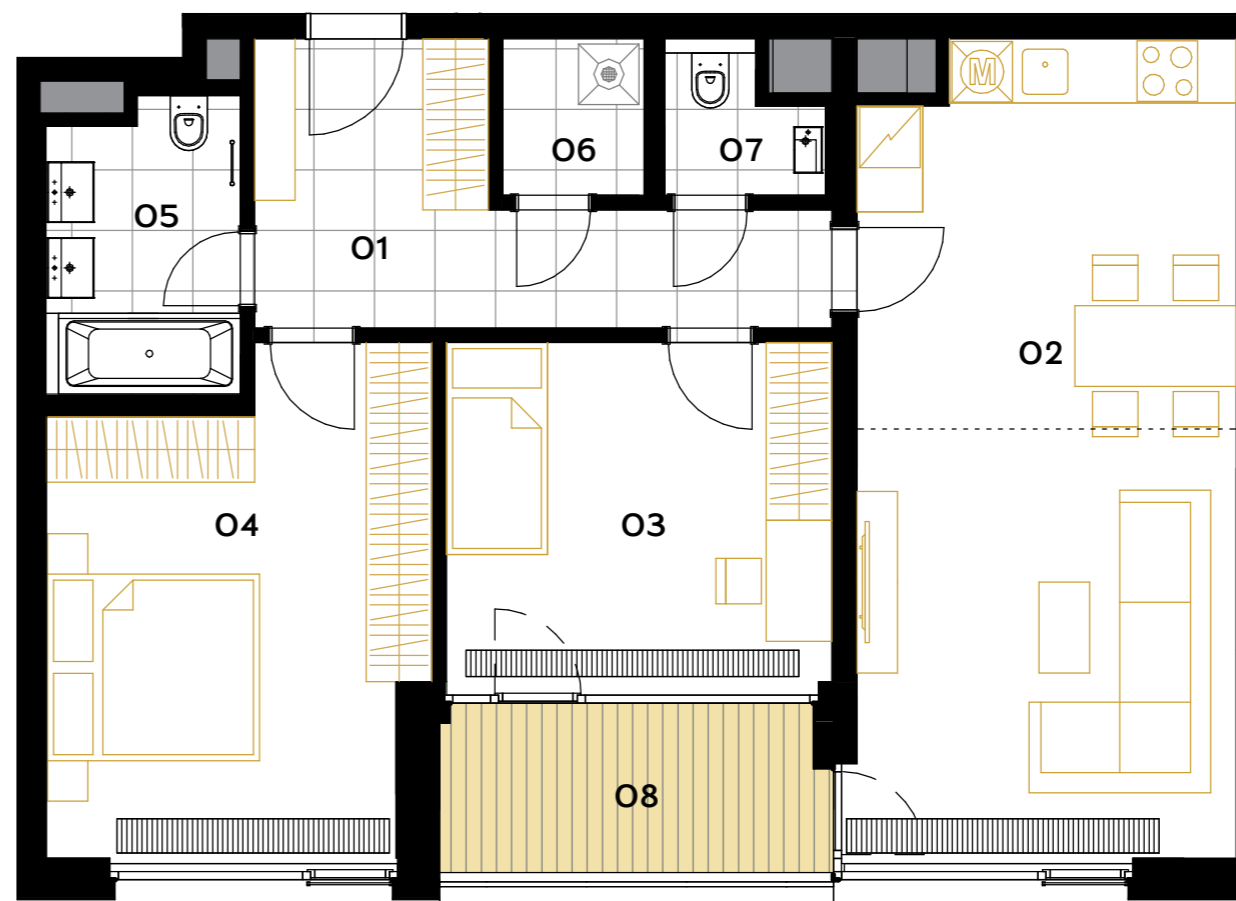


B3.266

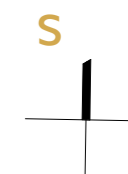
3+kk • 82,5 m² • 2.NP

BYT

01 CHODBA	11,1 m ²
02 OBÝVACÍ POKOJ+ KUCHYŇSKÝ KOUT	30,5 m ²
03 POKOJ	13,3 m ²
04 POKOJ	17,8 m ²
05 KOUPELNA+WC	5,5 m ²
06 KOMORA	2,3 m ²
07 WC	2,1 m ²
UŽITNÁ PLOCHA BYTU	82,5 m²
PODLAHOVÁ PLOCHA BYTU	89,0 m²
08 LODŽIE	6,7 m ²



◀ 2.NP



Poznámka: Plochy jednotlivých místností jsou pouze orientační. Vyobrazené zařízení v půdorysu (nábytek, kuchyňská linka, elektrické spotřebiče atd.) není součástí dodávky. Rozsah dodávky, specifikace konstrukcí, povrchové úpravy a vybavení jsou specifikovány ve standardním provedení, které je přílohou Smlouvy o budoucí kupní smlouvě. Dle Nařízení č. 10/2016 Sb. hl. m. Prahy, § 45 Proslunění, denní a umělé osvětlení a normy ČSN 73 0580-2 – Denní osvětlení budov – Denní osvětlení obytných budov musí být na rozmezí tečkované čáry umístěna odrazová plocha v podobě stěny nebo vestavěné skříně.