



B3.268

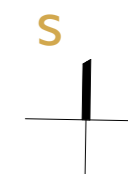
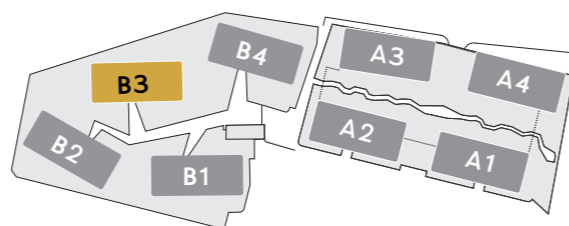
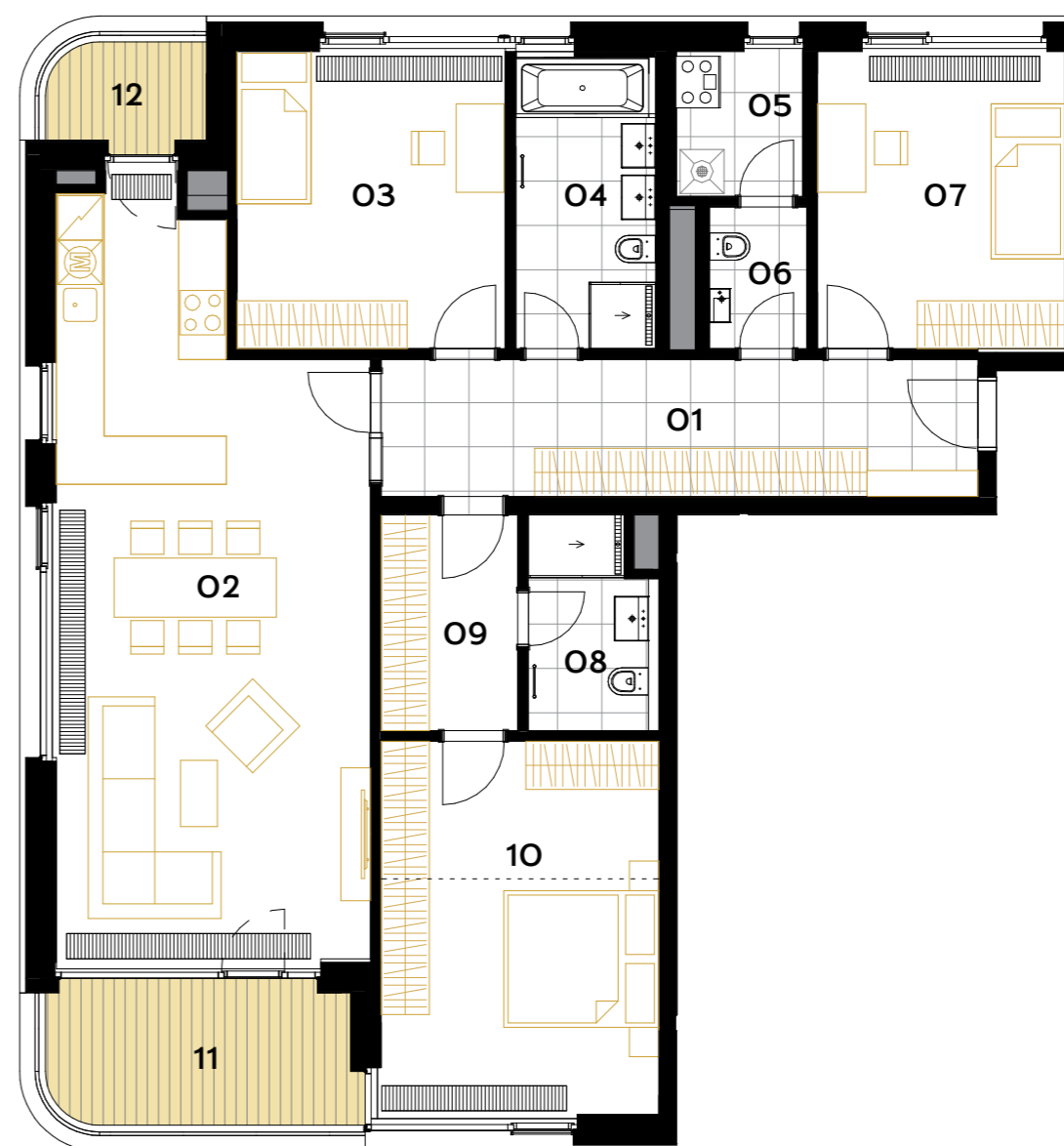
4+kk • 129,2 m² • 2.NP

BYT

01 CHODBA	15,7 m ²
02 OBÝVACÍ POKOJ+ KUCHYŇSKÝ KOUT	41,2 m ²
03 POKOJ	14,9 m ²
04 KOUPELNA+WC	7,7 m ²
05 KOMORA	3,4 m ²
06 WC	2,6 m ²
07 POKOJ	13,8 m ²
08 KOUPELNA+WC	4,8 m ²
09 ŠATNA	5,6 m ²
10 POKOJ	19,5 m ²
UŽITNÁ PLOCHA BYTU	129,2 m²
PODLAHOVÁ PLOCHA BYTU	137,7 m²
11 BALKON	8,5 m ²
12 BALKON	3,2 m ²



◀ 2.NP



Poznámka: Plochy jednotlivých místností jsou pouze orientační. Vyobrazené zařízení v půdorysu (nábytek, kuchyňská linka, elektrické spotřebiče atd.) není součástí dodávky. Rozsah dodávky, specifikace konstrukcí, povrchové úpravy a vybavení jsou specifikovány ve standardním provedení, které je přílohou Smlouvy o budoucí kupní smlouvě. Dle Nařízení č. 10/2016 Sb. hl. m. Prahy, § 45 Proslunění, denní a umělé osvětlení a normy ČSN 73 0580-2 – Denní osvětlení budov – Denní osvětlení obytných budov musí být na rozmezí tečkové čáry umístěna odrazová plocha v podobě stěny nebo vestavěné skříně.