

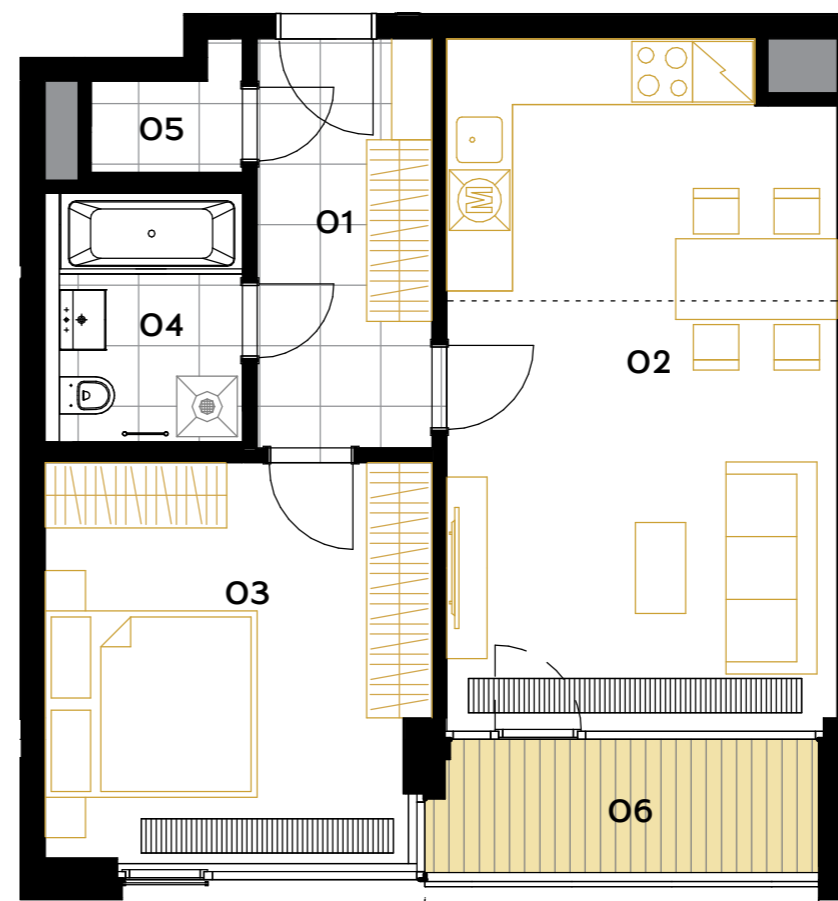


## B4.386

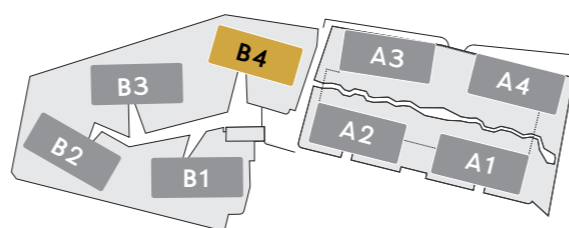
2+kk • 54,9 m<sup>2</sup> • 3.NP

BYT

01 CHODBA	7,3 m <sup>2</sup>
02 OBÝVACÍ POKOJ+ KUCHYŇSKÝ KOUT	26,0 m <sup>2</sup>
03 POKOJ	15,1 m <sup>2</sup>
04 KOUPELNA+WC	4,9 m <sup>2</sup>
05 KOMORA	1,6 m <sup>2</sup>
<b>UŽITNÁ PLOCHA BYTU</b>	<b>54,9 m<sup>2</sup></b>
<b>PODLAHOVÁ PLOCHA BYTU</b>	<b>58,1 m<sup>2</sup></b>
06 LODŽIE	5,3 m <sup>2</sup>



◀ 3.NP



**Poznámka:** Plochy jednotlivých místností jsou pouze orientační. Vyobrazené zařízení v půdorysu (nábytek, kuchyňská linka, elektrické spotřebiče atd.) není součástí dodávky. Rozsah dodávky, specifikace konstrukcí, povrchové úpravy a vybavení jsou specifikovány ve standardním provedení, které je přílohou Smlouvy o budoucí kupní smlouvě. Dle Nařízení č. 10/2016 Sb. hl. m. Prahy, § 45 Proslunění, denní a umělé osvětlení a normy ČSN 73 0580-2 – Denní osvětlení budov – Denní osvětlení obytných budov musí být na rozmezí tečkované čáry umístěna odrazová plocha v podobě stěny nebo vestavěné skříně.